



**ENTFALTEN SIE IHR GESCHÄFTSPOTENTIAL  
FLEXIBILITÄT OHNE KOMPLEXITÄT  
PROZESSDIGITALISIERUNG IM HANDUMDREHEN**

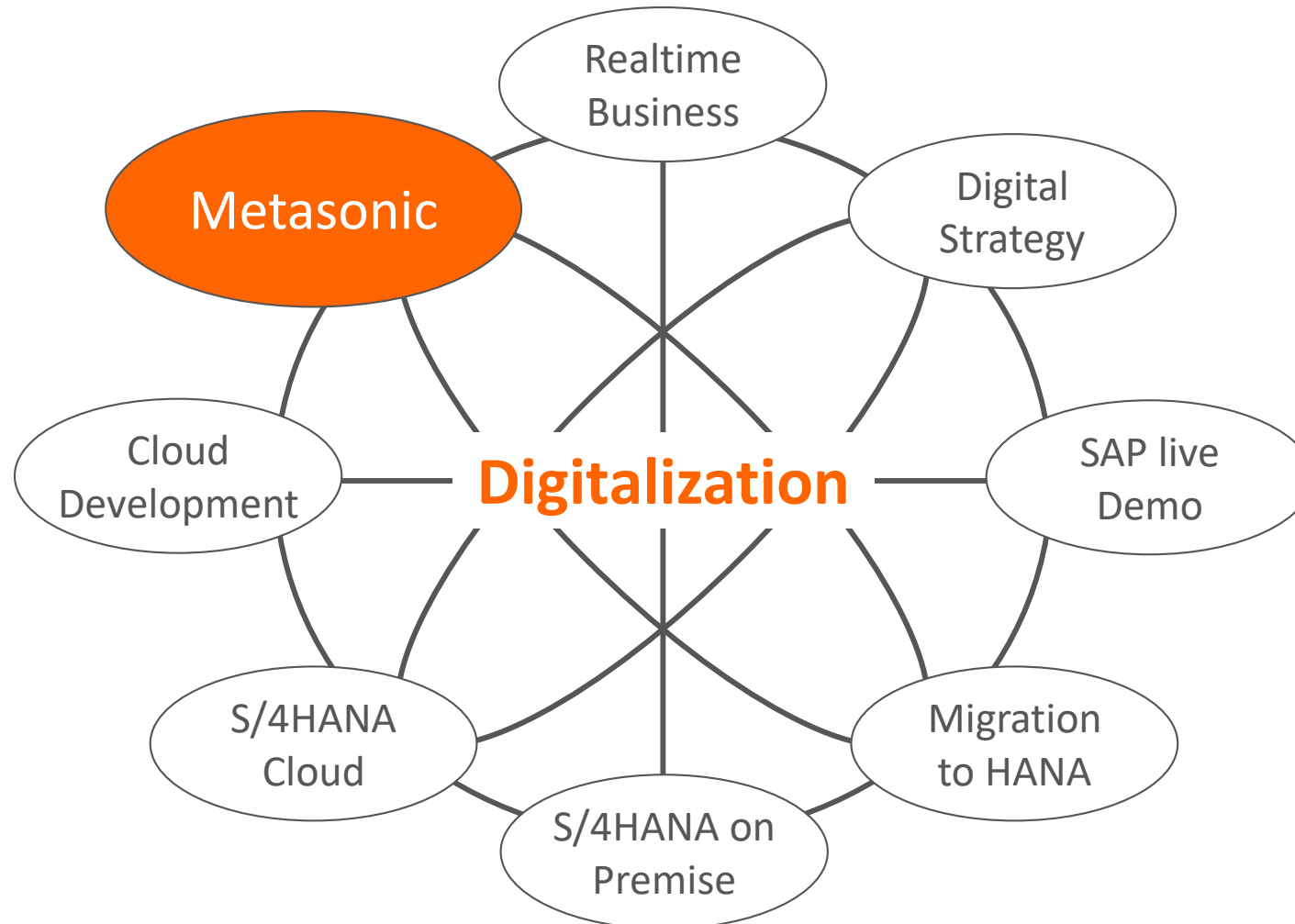
Tatiana Puzikova

Freiburg, März 2017

■ **Nutzenargumente**

■ Die Show Cases

- Rechnungsprüfung
- Management Materialstamm
- Validierter IT-Change-Prozess



Mit **Metasonic** maximieren Sie den Nutzen Ihres ERP-Systems und entfalten Ihr Geschäftspotenzial: Gestalten Sie Ihre Abläufe flexibel, ohne Ihr ERP zu verbiegen!

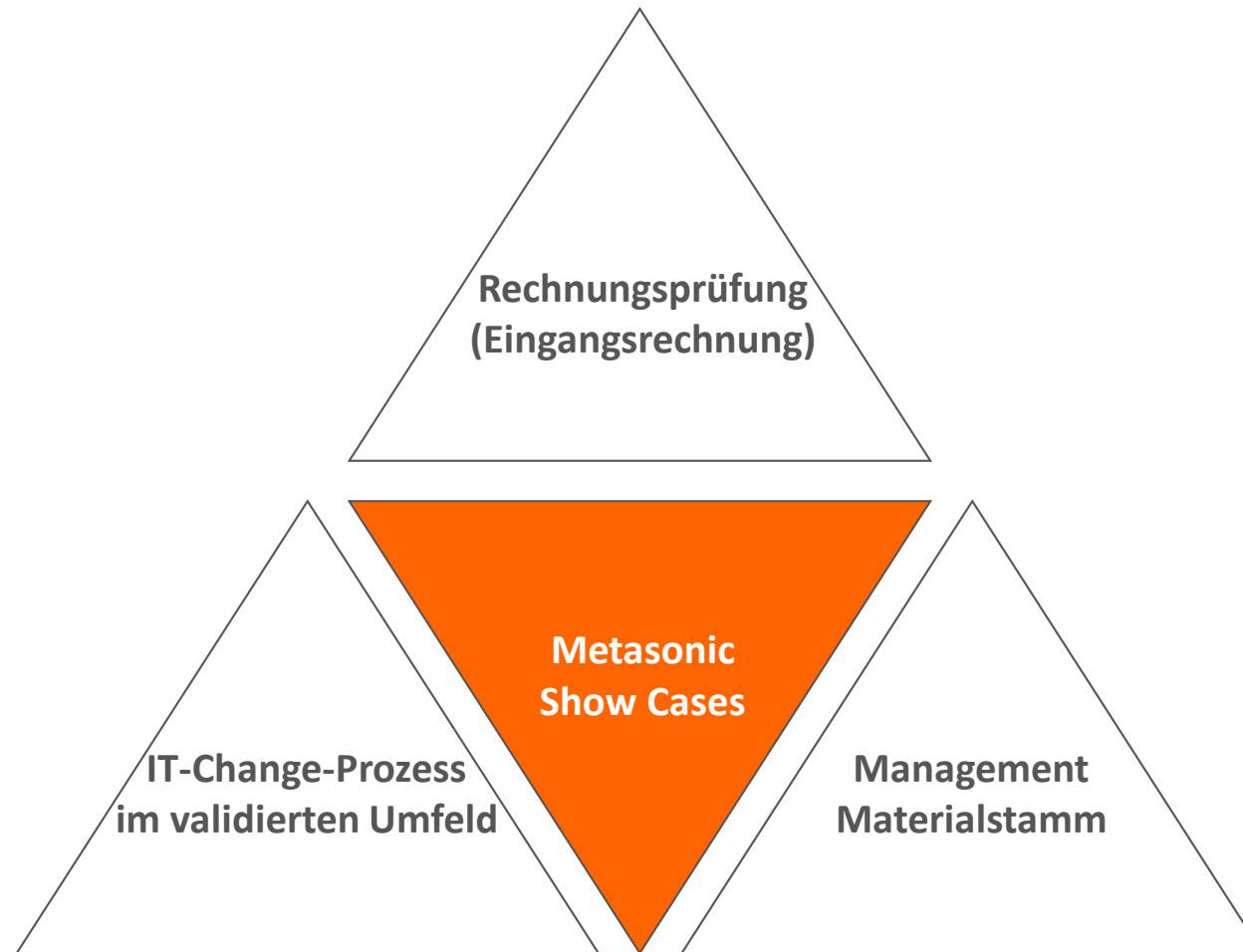
- **SAP-Flexibilisierung:** Einfacher Weg zur Erfüllung von Kundensonderwünschen
- **Effiziente SAP-Einführung:** Einfach zu handhabende Plattform
- **Releasefähigkeit von SAP:** Sonderwünsche außerhalb des SAP-Standards
- **End-to-End-Automatisierung:** Einbindung manueller Abläufe und Drittsysteme
- **Erhöhte Akzeptanz:** Der Handelnde im Prozess steht im Mittelpunkt
- **Schnellere Prozessreleasezyklen** durch bimodale IT

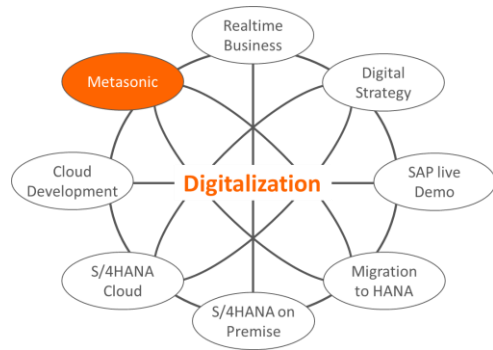
Mit **Metasonic** maximieren Sie den Nutzen Ihres ERP-Systems und entfalten Ihr Geschäftspotenzial: Gestalten Sie Ihre Abläufe flexibel, ohne Ihr ERP zu verbiegen!

- Der Handelnde im Prozess steht im Mittelpunkt
- Hoch motivierte Mitarbeiter, da sie flexibel und schnell auf Veränderungen reagieren können
- Sehr zeiteffizientes Verfahren zur Anforderungsaufnahme
- Schnelle und flexible Umsetzung spezifischer Workflows, ohne den ERP-Standard zu verlassen
- Einfache Abbildung komplexer Freigaben bzw. deren Anpassung
- Prozesslogik kann sofort interaktiv geprüft und in einem Prozessportal ausgeführt werden
- Modellieren = Programmieren
- Transparenz über den Status des Workflows
- Compliance von Anfang an
- Attraktives und intuitives User-Interface
- Einfache Möglichkeit die Cloud-Funktionalität zu erweitern
- Nahtlose Integration in eine bestehende IT-Landschaft
- Attraktiver Einstieg durch Allgeiers SaaS-Lizenzmodell
- Hoher wirtschaftlicher Nutzen: Angenommen, Sie sparen 10 Stunden pro Prozessveränderung bei einem Stundenlohn von 100,- Euro. Dann ergibt sich für Sie bei beispielsweise 1000 Änderungen oder Neueinführungen von Prozessen pro Jahr eine Gesamtersparnis von 1.000.000,- Euro!

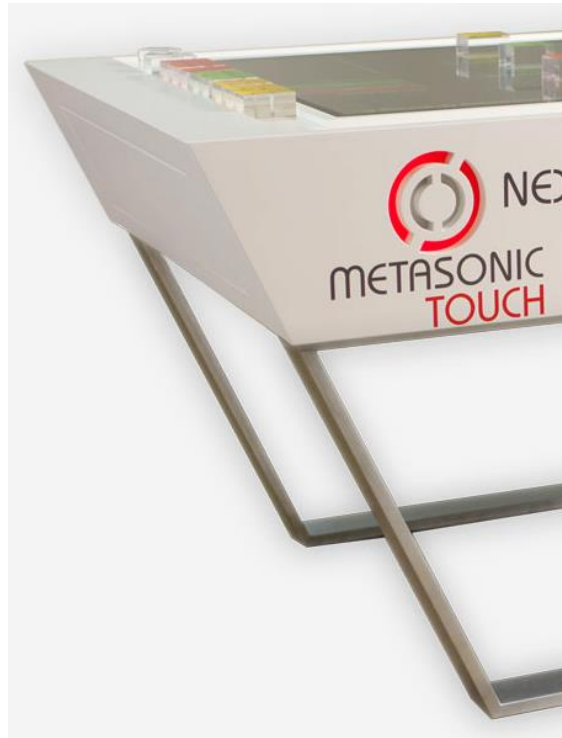
Mit **Metasonic** maximieren Sie den Nutzen Ihres ERP-Systems und entfalten Ihr Geschäftspotenzial: Gestalten Sie Ihre Abläufe flexibel, ohne Ihr ERP zu verbiegen!

- **Je nach Case bis zu 50% schnellere Entwicklung** durch flexiblere Änderung von Prozessen / Anpassung an neue Anwendungsfälle
- **Bis zu 75% schnellere Bearbeitung** durch Zusammenfassen mehrerer SAP-Arbeitsschritte
- **Steigerung der Datenqualität** durch umfangreiche Datenprüfmechanismen
- **Weniger Wartungsaufwand im ERP** weil keine SAP-fremden Prozesse im ERP abgebildet sind
- **Reduzierung von Modifikationen**, weil Prozesse über klar definierte Schnittstellen (SOA Manager oder OData) angestoßen werden
- **Keine aufwändige Dynpro-Entwicklung in SAP** durch moderne **UI-Interfaces**
- **Entwickler-affine Modellierungen** in SBPM, weil sie den allgemeinen Programmierparadigmen (z.B. objektorientierte Programmierung wie bei ABAP-OO) entsprechen
- **Höhere Qualität und Aufwandsreduzierung für Entwicklungen im ERP:** Fachanwender, Berater und Entwickler rücken näher zusammen und sprechen eine Sprache
- **Höhere Qualität des Prozessablaufs in SAP** durch Verwendung von Standard-SAP-Schnittstellentechnologien
- **Weniger Abhängigkeit von den knappen Ressourcen für SAP-Berater/Entwickler**





- **SAP-Flexibilisierung:** Einfacher Weg zur Erfüllung von Kundenwünschen
- **Effiziente SAP-Einführung:** Einfach zu handhabende Plattform
- **Releasefähigkeit von SAP:** Sonderwünsche außerhalb des SAP-Standards
- **End-to-End-Automatisierung:** Einbindung manueller Abläufe und Drittsysteme
- **Erhöhte Akzeptanz:** Der Handelnde im Prozess steht im Mittelpunkt
- **Schnellere Prozessreleasezyklen** durch bimodale IT



## Rechnungsprüfung

- Schnelle und flexible Umsetzung kundenspezifischer Workflows
- Einfache Abbildung komplexer Freigaben bzw. deren Anpassung
- Transparenz über den Status des Workflows
- Attraktives und intuitives User-Interface

## Management Materialstamm

- Materialstamm ist vollständig in allen Sichten angelegt
- Flexible Anpassung der definierten Workflows
- Klarheit über die organisatorische Verantwortung
- Abbildung von Prozessen, für die SAP keine Lösung anbietet (xls und Email)
- Verwertung der Stammdateninformationen aus den vorgelagerten Prozessen (z.B. R&D)

## IT-Change-Prozess im validierten Umfeld

- Schritte werden wie vorgesehen ausgeführt
- Erhöhung der Sicherheit für eine erfolgreiche Auditierung
- Monitoring, Alerting, Eskalationen sorgen für bessere Transparenz im Validierungsprozess



**Rechnungsprüfung  
(Eingangsrechnung)**

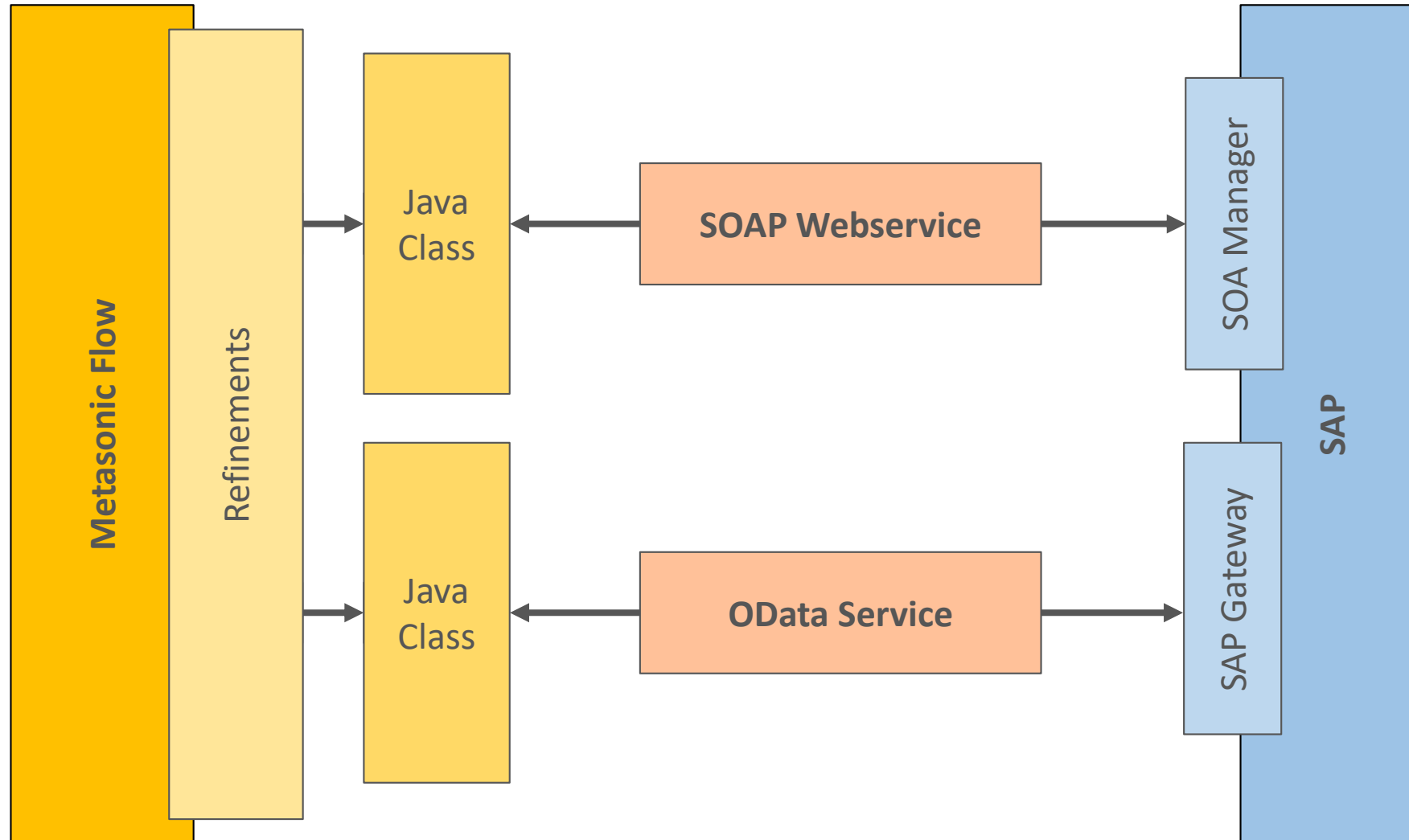
- Triggern von unterschiedlichen Workflow-Varianten über Metasonic
- Freigaben unterschiedlicher Komplexität, z.B. je nach Freigabebetrag möglich
- Verbuchung des Rechnungseingangs mit Verknüpfung zu Rechnungssichtbeleg im SAP
- Anbindung von mobilen Geräten

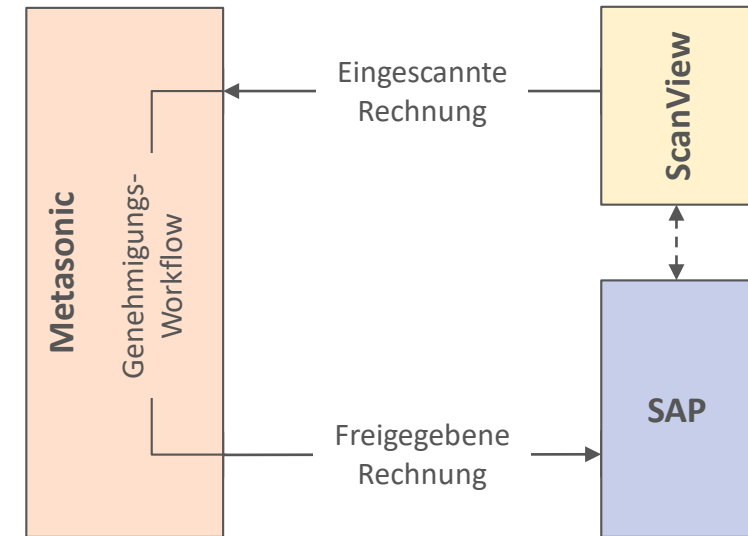
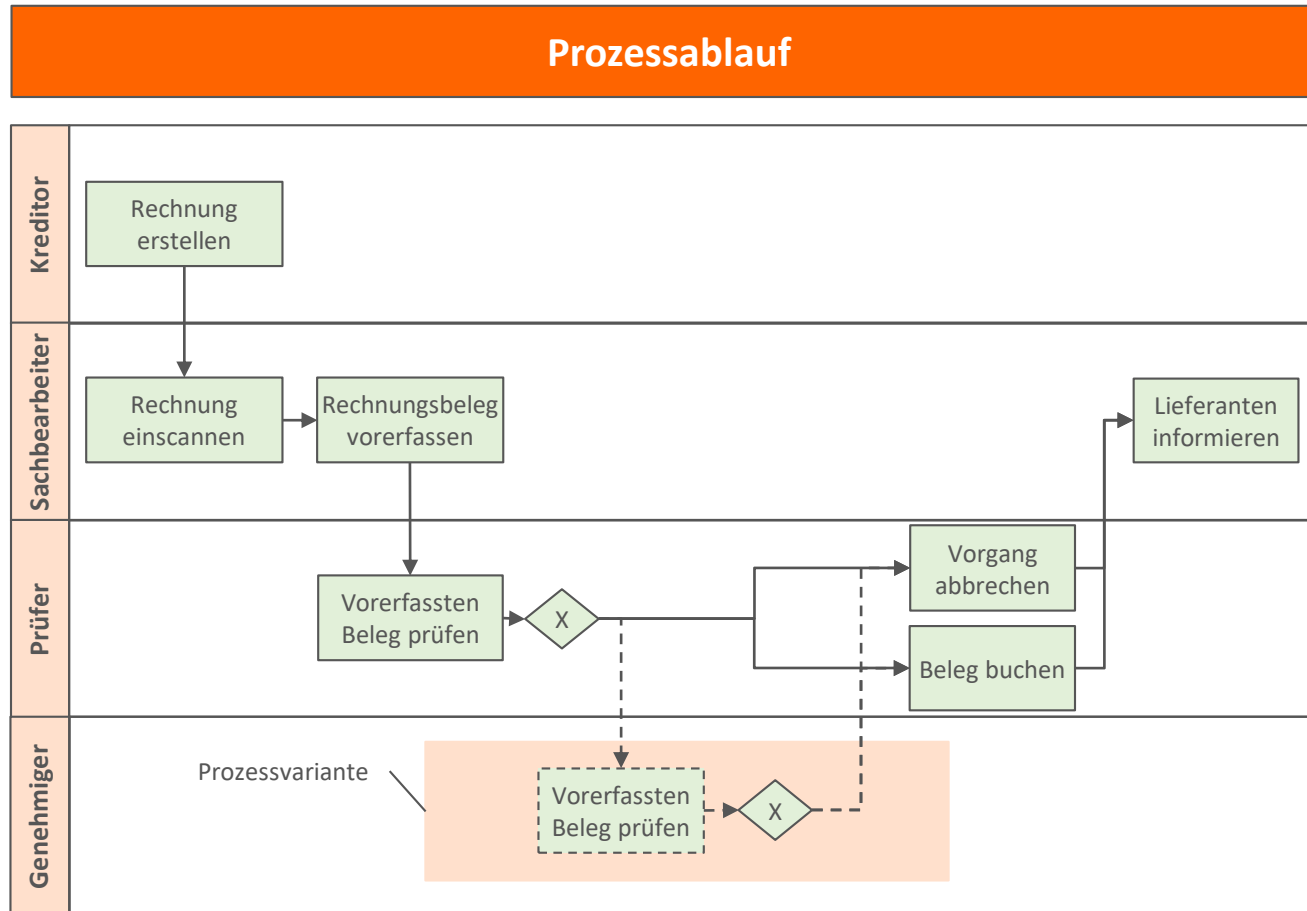
**Management Materialstamm**

- Einbindung von SAP-externen Daten
- Validierungsfähige Führung durch Workflow unter Beachtung der notwendigen Freigaben
- Materialart-bezogener Workflow
- Freigabemöglichkeit über mobile Geräte
- Mögliche Plausibilitätsprüfung insbesondere für Informationen aus den vorgelagerten nicht-SAP-basierten Prozessen

**IT-Change-Prozess  
im validierten Umfeld**

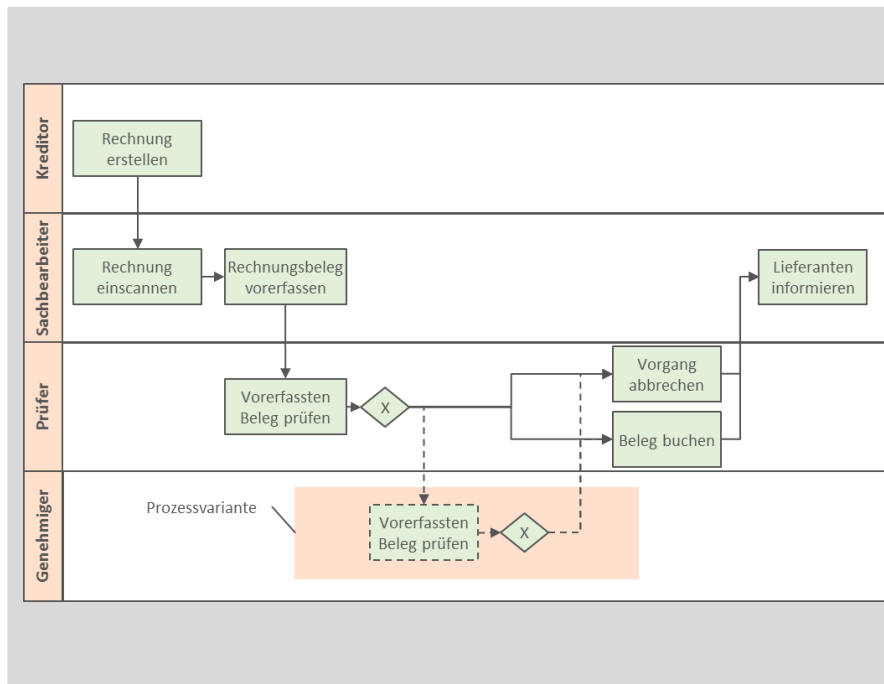
- Triggern der Risikobewertung über Workflow
- Workflow mit Dokumentenverknüpfung (z.B. Template für Risikobewertungs-Matrix)
- 4-Augen-Prinzip als Bestandteil des Workflows
- Protokollieren jeder Änderung im Workflow
- Anlage eines Änderungsantrags im SAP oder ITSM-Tool nach erfolgreicher Freigabe





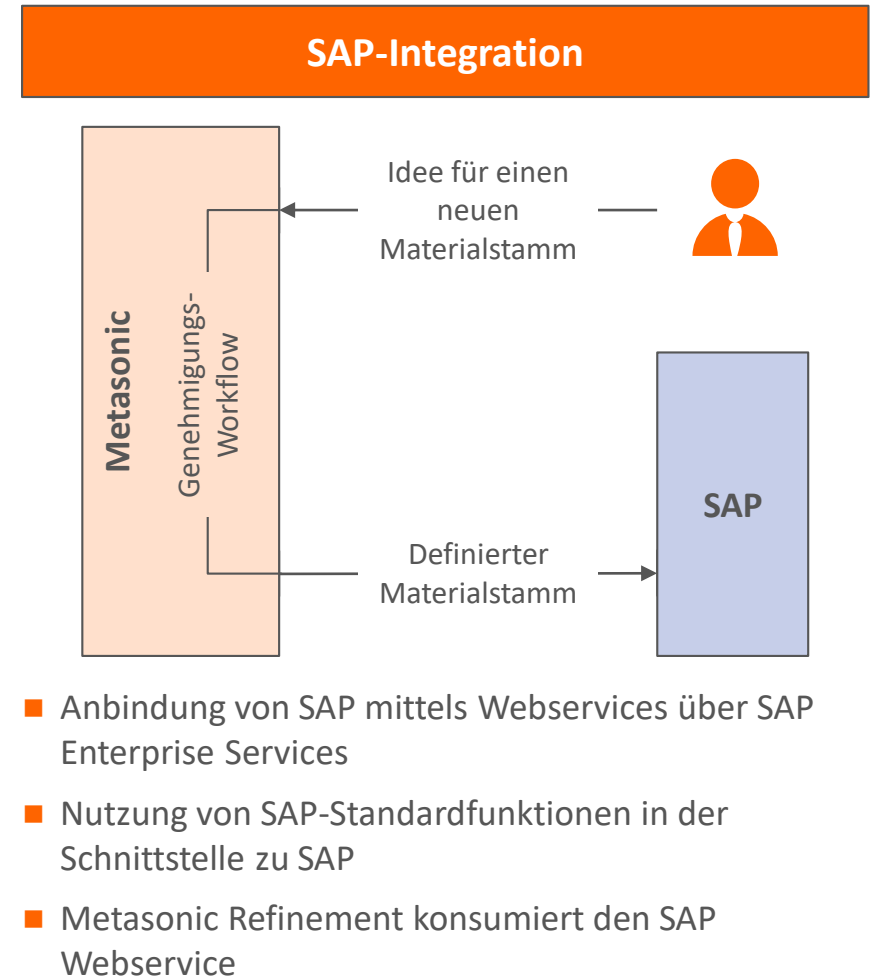
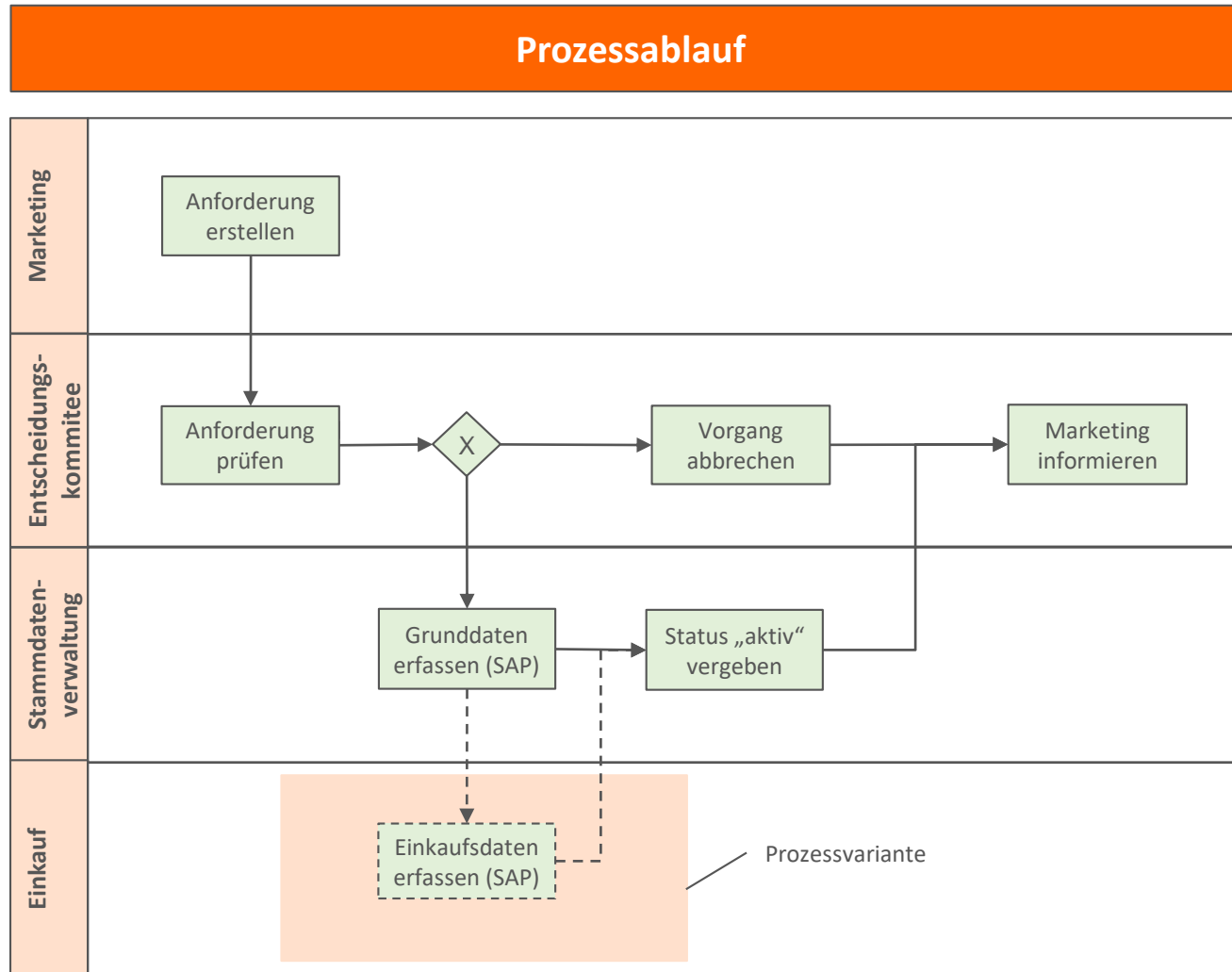
- Metasonic als Workflow-Engine von Scanview (Out-of-the-box)
- Kommunikation mit SAP über die o.g. Schnittstellen
- Kommunikation zwischen SAP und Scanview direkt über Remote Function Calls
- Zuordnung von gebuchten Belegen im SAP zu den Dokumenten im Scanview

### Prozessablauf

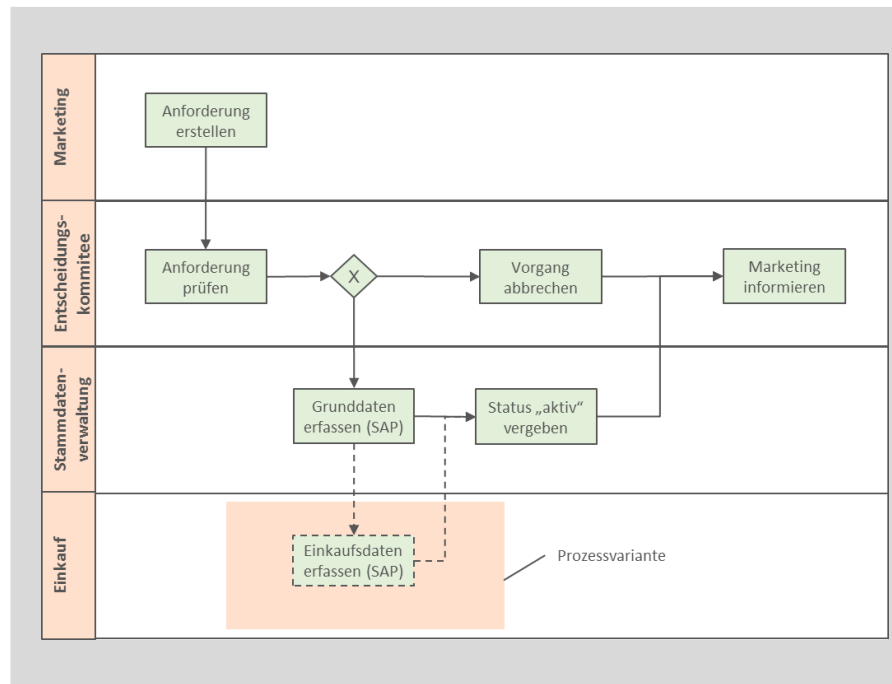


### Variationsmöglichkeiten

- Anbindung einer DMS-Software (Optical Character Recognition) wie Scanview; die Daten der eingescannten Rechnung können somit erkannt, gelesen und übernommen werden
- Schnelle Einbindung weiterer Instanzen, bspw. eines zweiten Genehmigers zur Prüfung des Rechnungsbelegs
- E-Mail-Benachrichtigung an den Prüfer oder Genehmiger wenn ein neuer Rechnungsbeleg freigegeben werden muss
- Workflow entsprechend der automatischen Überprüfung der Rechnungssumme (bspw. < 2.000 Euro: Prüfer gibt frei; >= 2.000 Euro: zweiter Genehmiger muss freigeben (Vier-Augen-Prinzip))
- Nutzung von KPIs für Alerting oder Eskalation, falls z.B. ein Prozessschritt zu viel Zeit beansprucht



### Prozessablauf



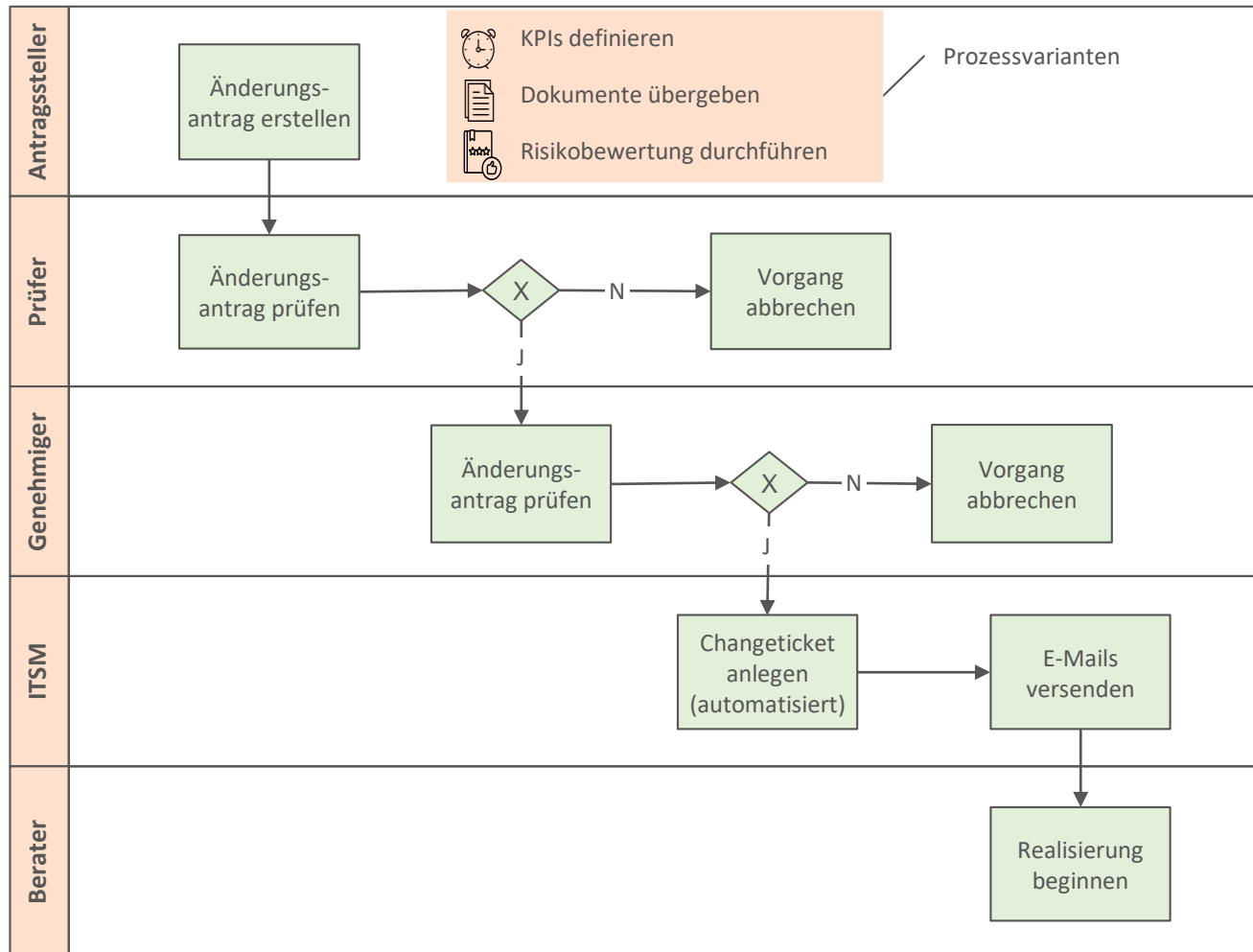
### Variationsmöglichkeiten

- Einfügen weiterer Prozessschritte zwischen vorhandener Instanzen, bspw. Modellierung weiterer Abteilungen wie Einkauf
- Nutzung von Entscheidergruppen, die aus Personen verschiedener Abteilungen zusammengesetzt sind
- Flexible Definition der Personen/Rollen, deren Einverständnis zur Genehmigung erforderlich ist
- Möglichkeit der Dateneingabe im SAP selbst ohne das System wechseln zu müssen (über Einbindung der SAP Oberfläche (SAP GUI) in die Applikation)
- Prozessführung durch das gesamte Unternehmen möglich (Einkauf steht exemplarisch für jede weitere Abteilung)
- Automatisierte Information versenden, sobald der Status „aktiv“ ist; kein manueller Schritt notwendig

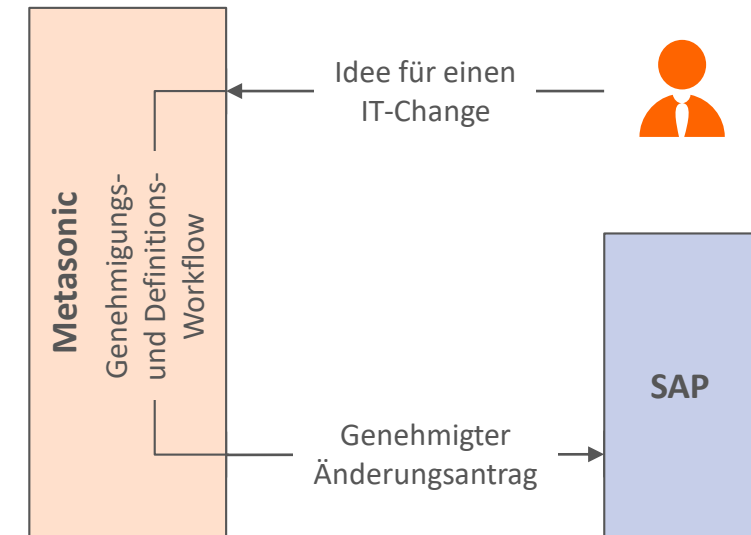
# IT-CHANGE-PROZESS IM VALIDIERTEN UMFELD

## PROZESSABLAUF UND SAP-INTEGRATION

### Prozessablauf

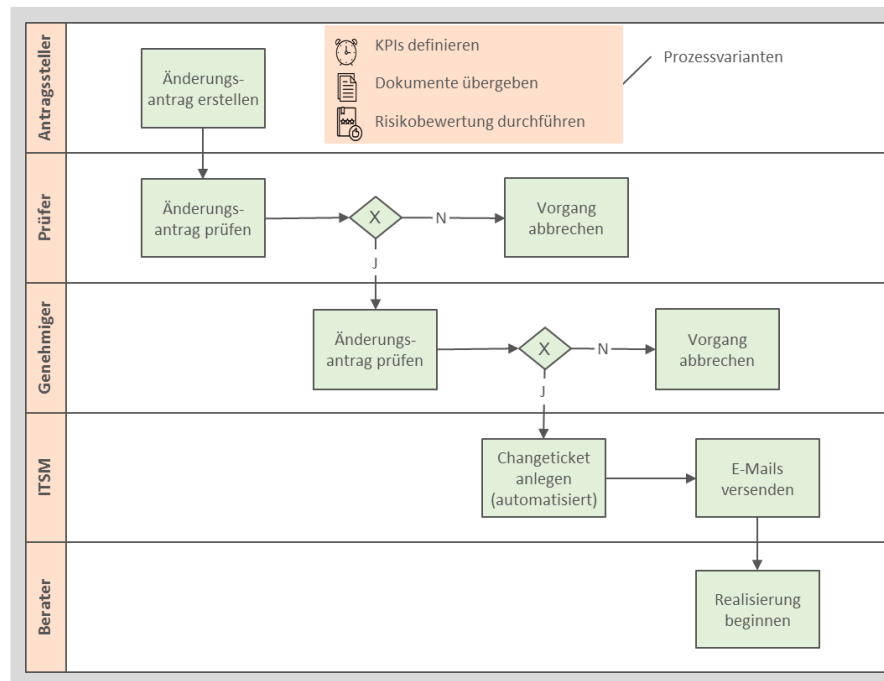


### SAP-Integration



- Anbindung von SAP mittels Webservices über SAP Enterprise Services
- Nutzung von SAP-Standardfunktionen in der Schnittstelle zu SAP

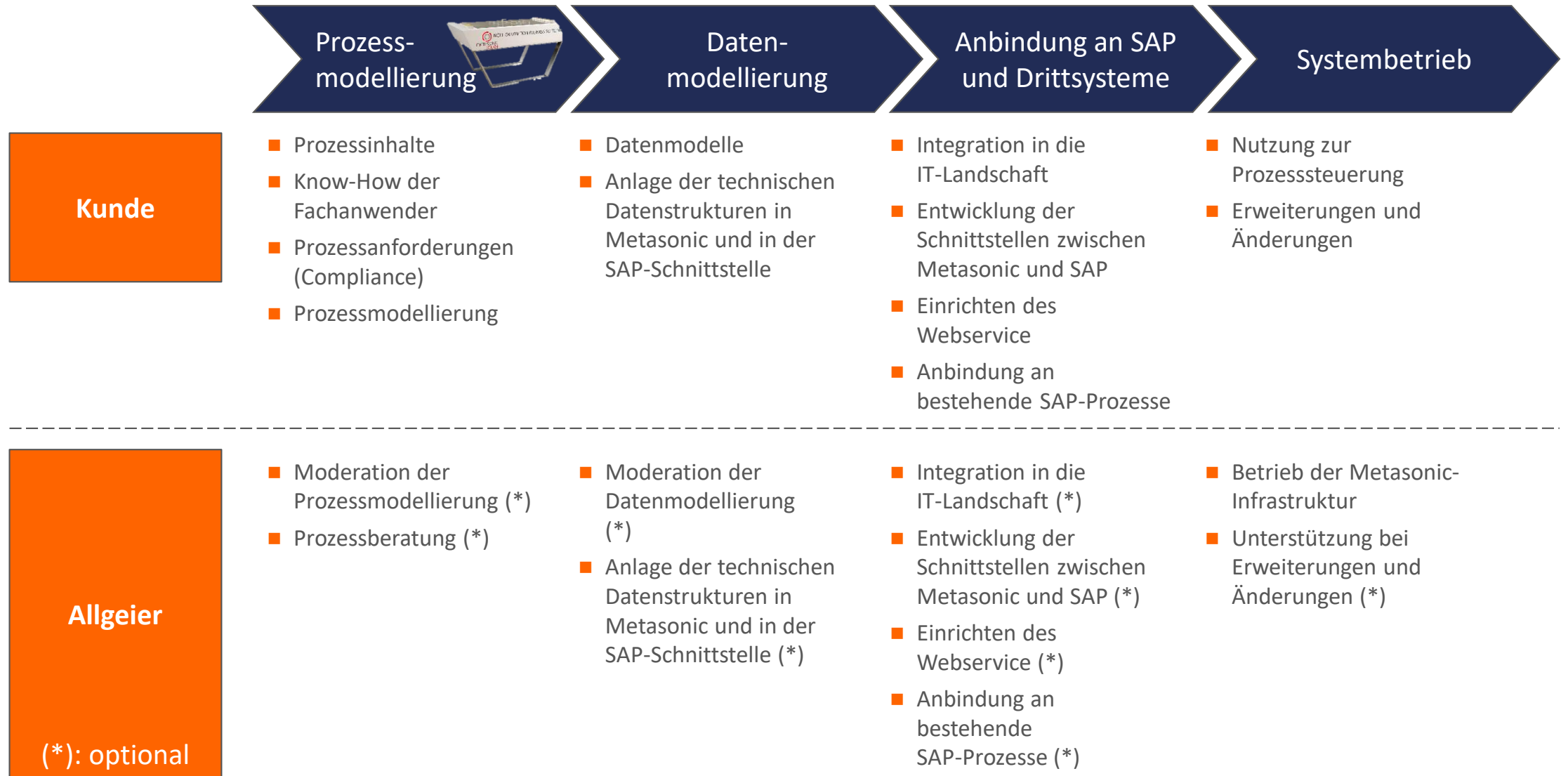
### Prozessablauf



### Variationsmöglichkeiten

- Nachvollziehbarkeit jedes einzelnen Prozessschrittes sowohl während der Prozesslaufs als auch nachträglich: Jeder einzelne Durchlauf wird archiviert, auch welche Entscheidung hat zu was geführt, wann ist was passiert, etc.
- Anlage von Dokumenten wie Spezifikationen, Dokumentationen, Testplänen
- Automatisierte Durchführung einer Risikobewertung anhand vordefinierter Kriterien
- Abbildung des gesamten Changemanagement-Prozesse
  - Änderungsantrag
  - Dokumentation der Realisierung
  - Testplan
  - Testdurchführung





VIELEN DANK FÜR IHRE AUFMERKSAMKEIT!



**Tatiana Puzikova**  
Consultant

Heinrich-von-Stephan-Straße 21  
79100 Freiburg im Breisgau  
Deutschland

Telefon +49 761 217 66 117  
Mobil +49 1525 4845 117  
tatiana.puzikova@allgeier-es.com  
www.allgeier-es.com

Die vorstehenden Information von bzw. über die Allgeier Enterprise Services AG dienen ausschließlich informativen Zwecken.